



Membrana Epirretiniana

La membrana epirretiniana (MRE), también conocida como fruncimiento macular o maculopatía de celofán, es un trastorno común de la retina central (mácula) que puede causar un desenfoque o distorsión central de la visión. La MRE es una capa de tejido cicatricial en la superficie de la retina. La mayoría de los ojos con MRE son asintomáticos, pero las MRE pueden requerir una intervención si la visión se ve afectada de forma significativa debido a la distorsión o la falta de claridad.

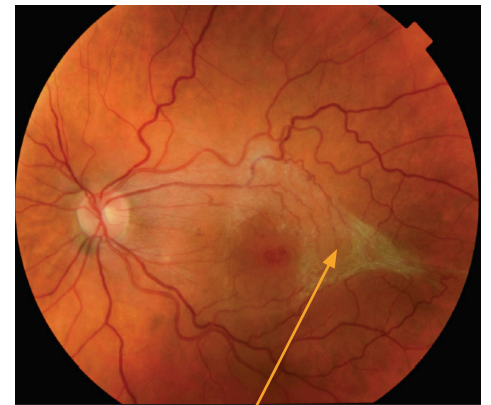
¿QUÉ CAUSA LA MEMBRANA EPIRRETINIANA?

En algunos casos, una membrana epirretiniana se desarrolla como respuesta a una lesión o inflamación del ojo. Una MRE puede formarse tras un desgarro o desprendimiento de retina, tras una operación de cataratas o tras una inflamación del ojo por diversas enfermedades como la diabetes o la uveítis.

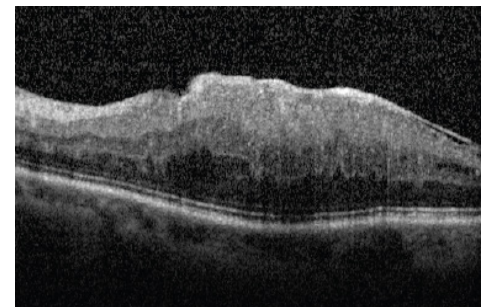
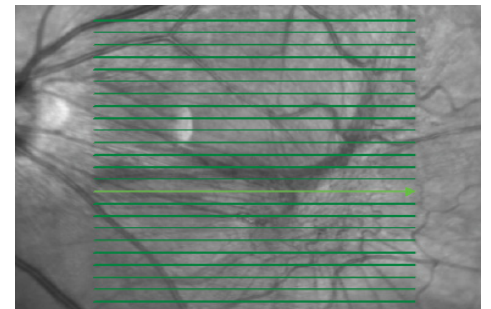
Sin embargo, en la mayoría de los casos no hay una causa identificable de la membrana epirretiniana. La MRE es más frecuente con la edad, después de un desprendimiento de vítreo posterior, y si hay una MRE en el otro ojo.

EVALUACIÓN DE LA MEMBRANA EPIRRETINIANA

Una MRE visualmente significativa suele identificarse por primera vez en el examen clínico del ojo. Una membrana epirretiniana puede causar sólo una ligera arruga en la retina, o puede tirar de la retina y causar hinchazón o distorsión con disminución de la visión. Las pruebas de imagen como la tomografía de coherencia óptica (OCT), la fotografía del fondo de ojo y la angiografía con fluoresceína (AF) pueden ser útiles para demostrar el grado en que una MRE está distorsionando o dañando la retina subyacente. Su médico del BARA le recomendará las pruebas más adecuadas para su caso particular de membrana epirretiniana.

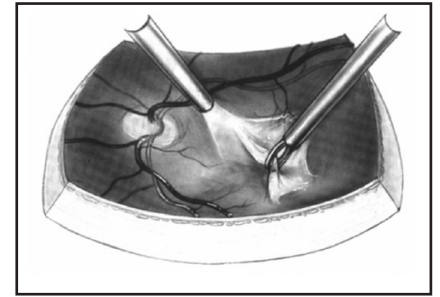


La membrana epirretiniana puede aparecer como una membrana blanca en la superficie de la mácula (retina central)



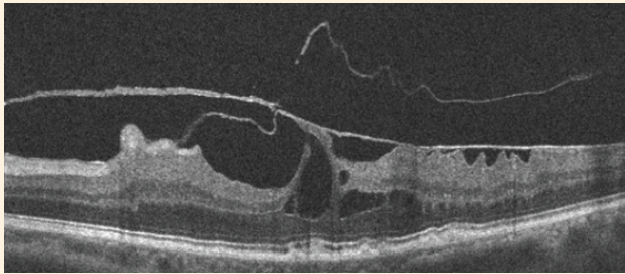
EXTRACCIÓN DE LA MEMBRANA EPIRETINIANA (CIRUGÍA DE VITRECTOMÍA)

La vitrectomía microincisional / sin sutura es la extracción quirúrgica del gel del ojo, o vítreo. La exfoliación de la membrana, o la eliminación del tejido cicatrizal, se lleva a cabo con instrumentos microscópicos como picos y pinzas. La vitrectomía con exfoliación de la membrana es un procedimiento ambulatorio que suele durar menos de una hora. La cirugía suele realizarse con anestesia local, pero también puede hacerse con anestesia general.

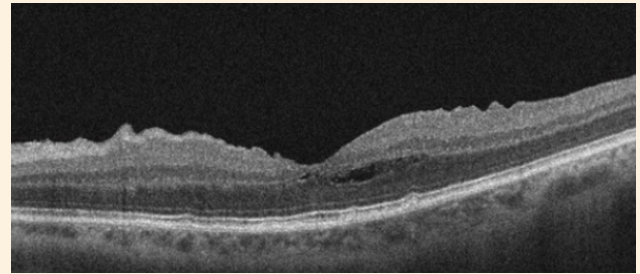


La mejora visual tras la cirugía de la membrana epirretiniana es gradual, ya que la retina no recupera inmediatamente su configuración normal tras la intervención. Por lo general, se observa una mejora visual significativa a las 6-8 semanas de la intervención, pero la visión puede seguir mejorando durante seis meses o más. La vitrectomía con exfoliación de la membrana puede producir una mejora visual en el 75-90% de los ojos con suficiente distorsión y desenfoque como para justificar la cirugía. La agudeza postoperatoria media está a medio camino entre la visión preoperatoria y la 20/20.

Es importante considerar que la visión postoperatoria puede no ser perfecta, pero la mayoría de los ojos que se someten a esta cirugía tienen una disminución de la distorsión. Los ojos que han tenido un desprendimiento de retina anterior en la mácula tienen menos probabilidades de recuperar la visión fina. Entre las complicaciones poco frecuentes tras una vitrectomía se encuentran las hemorragias, las infecciones, los desgarros de retina y los desprendimientos de retina. Estas complicaciones se producen en 1 de cada varios miles de pacientes. Lo más habitual es que la catarata avance a un ritmo más rápido tras la vitrectomía. Los pacientes que no se han sometido previamente a una cirugía de cataratas deben prever que necesitarán una cirugía de cataratas en los 1-2 años siguientes a la vitrectomía.



La ERM se ve en un corte transversal en la imagen OCT como una línea blanca a través de la superficie frontal de la retina.



Después de la extirpación de la MRE, el contorno central de la retina puede desinflamarse y recuperar lentamente su contorno.



Bay Area Retina Associates

Diseases and Surgery of the Retina and Vitreous

Locations

Antioch | Castro Valley | Fremont | Oakland | Pleasanton | San Leandro | Tracy | Vacaville | Vallejo | Walnut Creek

(800) 5-RETINA (573-8462) | www.BayAreaRetina.com

Bay Area Retina Associates es un grupo de cirujanos de retina. Todos los miembros del grupo están certificados por la Junta Americana de Oftalmología y han completado su formación en la atención médica y quirúrgica de las enfermedades de la retina. Todos los cirujanos de BARA tienen experiencia en el tratamiento de enfermedades comunes como la DMAE, la retinopatía diabética y el desprendimiento de retina, así como de enfermedades raras. Los médicos de BARA atienden a los pacientes en ocho consultorios alrededor del Este de la Bahía, una comunidad a la que hemos servido durante casi 35 años.